

Workshop

Nähen

Gütermann

Tipps und Tricks rund ums Nähen

1

Gütermann creativ – für alle Stoffe und Nähte

Was immer Sie auch nähen möchten; Gütermann creativ hat den passenden Faden. Dabei spielt es keine Rolle, ob Sie von Hand arbeiten oder mit der Maschine nähen und welche Sticharten Sie bevorzugen. Gütermann creativ wird allen Ansprüchen gerecht. Zahlreiche Tipps und Tricks finden Sie in dieser praktischen Nähfibel.

Der Gütermann creativ Allesnäher ist der Alleskönner unter den Nähfäden. Er ist universell einsetzbar, näht jeden Stoff und hat darüber hinaus noch jede Menge Eigenschaften vorzuweisen. Der Gütermann creativ Allesnäher ist:

- waschfest 95° C
- schrumpffrei
- elastisch
- scheuerfest
- chem. reinigungsbeständig
- bügelfest 200° C
- seidenweich
- reißfest
- licht- und farbecht

Den Gütermann creativ Allesnäher erhalten Sie in verschiedenen Lauflängen und in einer vielfältigen Farbauswahl auf einer Spule mit integriertem Fadenstopp.



Reine Schurwolle



Seide

Misch-
gewebe



2

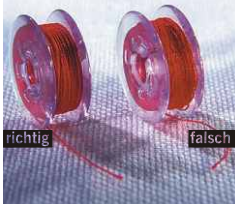
Die Fadenspannung

Bei qualitativ hochwertigen Nähmaschinen stellt sich die Fadenspannung je nach Fabrikat vollautomatisch ein, unabhängig welche Nähtechnik oder welches Material Sie verarbeiten. Aber auch bei

Nähmaschinen, welche die Fadenspannung selbsttätig vornehmen, muss teilweise die Fadenspannung nachjustiert werden. Gehen Sie wie folgt vor:

1. Beim Aufspulen des Unterfadens nicht mit höchster Geschwindigkeit arbeiten und darauf achten, dass der Faden gleichmäßig aufgespult wird.
2. Legen Sie die volle Spule so in die Spulenkapsel ein, dass die Spule im Uhrzeigersinn abläuft.
3. Ob die Unterfadenspannung richtig eingestellt ist, prüfen Sie, indem Sie die Spulenkapsel mit der Spule am Faden hängend nach unten gleiten lassen. Die Fadenspannung ist dann optimal eingestellt, wenn die Spulenkapsel mit der Spule langsam nach unten gleitet.
4. Bewegt sich die am Fadenende hochgehaltene Spulenkapsel nicht oder fällt schnell nach unten, so muss die Unterfadenspannung neu eingestellt werden. Die Fadenspannung wird fester, wenn Sie die Spannungsschraube im Uhrzeigersinn drehen, und entsprechend lockerer, wenn Sie die Spannungsschraube entgegen dem Uhrzeigersinn drehen.
5. Stellen Sie die Oberfadenspannung so ein, dass die Stichverschlingung in der Mitte des Nähgutes liegt. Die schönste Naht erzielen Sie mit der geringst möglichen Fadenspannung.

1



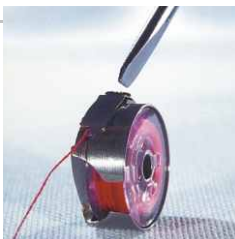
2



3



4



3

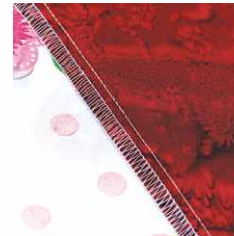
Elastische Stoffe

Elastische Stoffe wie Stretch verlangen nach einer speziellen dehnfähigen Naht und einem besonderen Nähfaden. Der Gütermann creativ Allesnäher eignet sich dank idealer Dehnung und Elastizität hervorragend. Mit einer geringst möglichen Oberfadenspannung vernäht erhalten Sie die perfekte Naht.

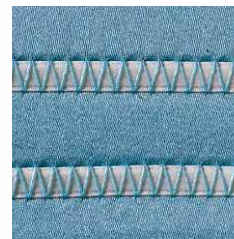
Bei Maschenware kann eine normale Nadel leicht zu Laufmaschen führen. Verwenden Sie daher eine Nadel mit abgerundeter Spitze, die so genannte Stretchnadel H-S in der Stärke NM 70 bis 90.



Bei qualitativ hochwertigen Nähmaschinen nähen Sie mit dem Nutz- oder Overlockstich. Bei Nähmaschinen ohne Spezialstiche empfiehlt es sich, mit dem Geradstich und der geringst möglichen Oberfadenspannung (z.B. Einstellung 2 bis 3) zu nähen. Die Stichlänge sollte bei 1,5 bis 2 mm liegen.



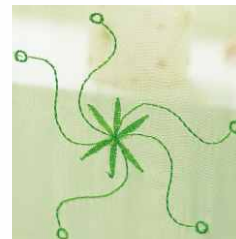
Bei sehr elastischen Stoffen und für besonders beanspruchte Nähte verwenden Sie den Zickzackstich mit einer Stichlänge von 1 bis 1,5 mm und einer Stichbreite von 1,5 bis 2 mm.



4

Leichte und feine Stoffe

Bei leichten und feinen Stoffen kommt es besonders auf die richtige Fadenspannung und auf möglichst kleine Stiche an. Denn je mehr Stiche die Naht aufweist, desto geschmeidiger wird sie. Hochwertige Nähmaschinen bieten hierzu spezielle Nutzstiche zum Zusammennähen und Versäubern an. Verwenden Sie eine Universalnadel H in der Stärke NM 70 bis 80.



Nähmaschinen-Einstellung: Weiche Fadenspannung (z.B. Einstellung 2 bis 3) und Geradstich mit einer Stichlänge von 1,5 bis 2 mm.

Bei Nähmaschinen ohne größere Stichauswahl nähen Sie die Versäuberungsnaht mit dem Zickzackstich bei einer Stichlänge von 1 bis 1,5 mm und einer Stichbreite von 1,5 bis 4 mm.

5 — Jeans

Jeans ist ein Stoff mit besonderem Farbcharakter. Damit Stopfarbeiten und Reparaturen an Ihrer Jeansbekleidung möglichst wenig auffallen, empfehlen wir Ihnen den Gütermann creativ Jeansfaden. Die typisch auffälligen Jeansabsteppungen erzielen Sie mit dem Gütermann creativ Knopfloch- und Zierstichfaden in der Farbe 448. Stabile Haltbarkeit erreichen Sie mit einem verstärkten Geradstich. Beide Nähfäden lassen sich sowohl mit der Maschine als auch von Hand verarbeiten.

Jeansnadel (H - J)



Jeansnadeln haben eine scharfe Spitze, die das dichte Gewebe durchdringen, ohne dass die Nadel sich verbiegt.



Nähmaschinen-Einstellung:

Stichlänge 3 bis 4 mm;

Fadenspannung leicht erhöht.

Hochwertige Nähmaschinen stellen teilweise die Fadenspannung und den Nähfußdruck selbsttätig ein.

6

Leder

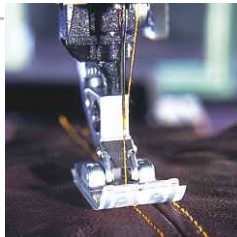
Beim Nähen von Leder sollte man zwischen weichem Leder, zu dem auch Nappa- und Rindleder gehört, und hartem, robustem Leder wie Kern- oder Spaltleder unterscheiden.

Während man bei weichem Leder mit der Jeansnadel Stärke NM 90 ein optimales Ergebnis erzielt, empfiehlt sich bei hartem Leder die Ledernadel H-LL. Diese spezielle Ledernadel besitzt eine Schneidspitze und sorgt für eine schöne Naht ohne Nadelbruch.

Verarbeiten Sie Leder mit einer leicht erhöhten Oberfadenspannung.



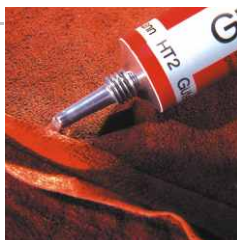
Da beim Nähen von weichem Leder der Faden nicht zu hart sein darf, da er sonst die Stichlöcher einreißt, empfehlen wir Ihnen den Gütermann creativ Allesnäher.



Gütermann creativ Knopfloch- und Zierstichfaden sowie Gütermann creativ Extra Stark eignen sich sehr gut für das Nähen von robustem Leder. Beide Nähfäden erfüllen die besonderen Anforderungen, die Leder an den Nähfaden stellt.



Von Gütermann creativ gibt es noch eine weitere praktische Arbeitshilfe zum Verarbeiten von Leder. Mit dem Textilkleber HT 2 verkleben Sie die Nahtzugaben und Säume zuverlässig und exakt.



7

Maschinensticken

Maschinensticken ist nicht nur mit speziellen Stickautomaten und Haushaltsstickmaschinen möglich. Schon mit der einfachsten Nähmaschine können Sie mit dem Gerad- und Zickzackstich effektvolle Akzente setzen.

Der Viskose-Stickfaden Gütermann creativ Dekor lässt Ihre Stickerei seiden glänzen und ist geschmeidig. Mit dem metallisierten Stickfaden Gütermann creativ Dekor Metallic W 251 erhält Ihre Stickerei funkelnde Effekte. Durch die vielfältige Farbauswahl der Gütermann creativ Stickfäden erreichen Sie nahezu unendliche Möglichkeiten.

Arbeiten Sie mit weicher Fadenspannung und kurzer Stichlänge, und Sie erhalten ein schönes, gleichmäßiges Stickbild. Verwenden Sie beim Verarbeiten von Gütermann creativ Dekor die H-E-Nadel. Verarbeiten Sie den metallisierten Stickfaden Gütermann creativ Dekor W 251, setzen Sie die Topstitch-Nadel ein.

Als Unterfaden empfehlen wir Ihnen Gütermann creativ Dekor Bobbin M 202. Dieser sehr feine und geschmeidige Unterfaden lässt sich hervorragend auf jeder Näh- und Stickmaschine verarbeiten. Beim Aufspulen des Unterfadens bitte nicht mit höchster Geschwindigkeit arbeiten, siehe Kapitel 1.



8

Gardinen



Ein schönes und gemütliches Zuhause – dazu gehören nicht nur ansprechende Möbel und elegante Wohnaccessoires. Auch das Fenster mit seinen Gardinen kann ein besonders schöner und bezaubernder Blickfang in Ihrem Wohnraum sein.

Verarbeiten Sie für Ihre Gardinen leichte Stoffe, sollten Sie besonders auf die richtige Fadenspannung achten und mit einer dichteren Stichdichte arbeiten - siehe Kapitel 4. Verwenden Sie als Nähfäden den Gütermann creativ Allesnäher oder Gütermann creativ Miniking, der etwas feiner ist.

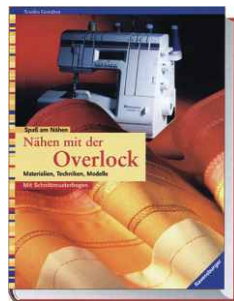


Besonders schöne Nähte erhalten Sie beim Nähen von Gardinen aus feinen und leichten Stoffen, wenn Sie mit einer Overlock-Maschine arbeiten.



Verwenden Sie als Nähfäden Gütermann creativ Miniking oder Gütermann Creativ Tera 180. Beide Nähfäden eignen sich hervorragend für die Overlock-Maschine.

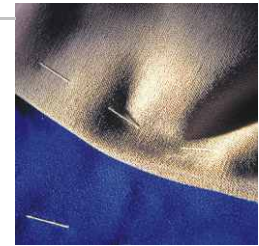
Wertvolle Tipps und Tricks zum Thema Overlock gibt Ihnen das Buch „Nähen mit der Overlock“, Ravensburger Ratgeber im Urania Verlag. Erhältlich bei der Gütermann AG.



9

Spezialfäden

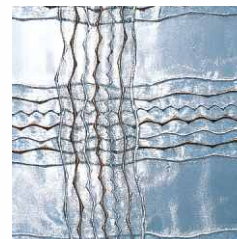
Heften ist für die richtige Passform des Nähstücks unerlässlich. Heften Sie von rechts und möglichst dicht an der Naht. Achten Sie darauf, dass sich die Teile und eventuellen Einlagen nicht mehr verschieben können. Wir empfehlen Ihnen hierzu als Handfäden Gütermann creativ Heffäden.



Für einen starken Halt gibt es starke Nähfäden. Für die Nähte an Rucksäcken, Sporttaschen, Zelten und vielem mehr empfehlen wir Ihnen für die Verarbeitung mit der Maschine Gütermann creativ Extra Stark oder als Handfäden Gütermann creativ Leinenzwirn.



Besonders effektvolle Ziernähte und funkelnde Akzente erhalten Sie mit dem Metalleffekt-Faden Gütermann creativ W 331. Für die Verarbeitung empfehlen wir Ihnen eine Nadel der Stärke NM 100 bis 110.



Weitere glitzernde Effekte erzielen Sie mit dem Stickfaden Gütermann creativ Dekor W 251, der sich auch sehr gut für Zierstiche einsetzen lässt. Wünschen Sie sehr plastische Resultate, empfehlen wir Ihnen den Zierstich- und Knopflochfaden von Gütermann creativ.



Spielen mit Stoffen, Farben, Mustern, Garnen: Quilten setzt Ihrer Kreativität keine Grenzen und lässt aus dem, was ursprünglich praktischen Nutzwert hatte, kleine Kunstwerke werden. Der Handquiltfaden Gütermann creativ Quilting kringelt nicht, franst nicht aus und hält.



Übersicht Nadelstärken

*Für Mikrofasern gibt es außerdem noch eine extra „Microtex-Nadel“

	Stoffart	Nadelstärke	Nadeltyp	Nähfaden	
Gewebt	leichte Gewebe: Voile, Crêpe de Chine, Batist, Organza, Georgette, Chiffon, Stores*	70-80	Universalnadel (H)	Allesnäher	
	mittlere Gewebe: Taft, Popeline, Bettwäsche, Vorhänge, Kordsamt, Crêpe	70-90	Universalnadel (H)	Allesnäher	
	schwere Gewebe: Tweed, Mantelstoff, Pelzbesatz, Polsterstoffe	80-90 100-120	Universalnadel (H)	Allesnäher Extra stark	
	Jeansstoffe, Segeltuch, gewachste Baumwolle, Lederimitate	80-100 120	Jeansnadel (H-J)	Extra stark Jeansfaden, Allesnäher Zierstich- und Knopflochfaden	
	Maschenware	70-80	Streichnadel (H-S)	Allesnäher	
	feinmaschig: Baumwolljersey, Seidenjersey mit Elastan	70-80	Nadel m. Kugelspitze (H-SUK)	Allesnäher	
	mittelmaschig: Raschel-Strickware, Boucléjersey, Doppeljersey, Stretch	70-80	Streichnadel (H-S)	Allesnäher	
	grobmaschig: Stretchjeans, Strickwaren	70-80	Streichnadel (H-S)	Allesnäher	
	Hochelastisch	Lycra, Miederwaren und Bademode	70-80	Nadel m. Kugelspitze (H-SUK)	Allesnäher
	Leder	weiches Leder hartes, dickes Leder	80-90 80-90 100-120	Jeansnadel (H-J) Ledernadel mit Scheidspitze (H-LL)	Allesnäher Extra stark Zierstich- und Knopflochfaden
Zier-/Steppnähte	mittlere bis schwere Stoffe	120	Universalnadel (H)	Zierstich- und Knopflochfaden Zierstich- und Knopflochfaden als Oberfaden Allesnäher als Unterfaden	
Sticken mit der Nähmaschine	alle Stoffe	70-90 80-90	Sticknadel (H-E) Topstitch	Stickfaden Dekor, Stickfaden Dekor Metallic W 251	
	alle Stoffe	75 90	Universalnadel (H-Q)	Unterfaden Dekor Bobbin M 202 Allesnäher	
Quilten von Hand	alle Stoffe		Quiltlnadel	Baumwolle C Ne 50 Quilting	

Tipps und Ideen

Werden Sie kreativ



Haben Sie Lust zum Nähen bekommen? Fragen Sie bei Ihrem Fachhändler nach weiteren Anleitungen und Designvorschlägen von Gütermann creativ.

Besuchen Sie unsere Homepage - auch dort stehen weitere Kreativideen für Sie bereit.

Gütermann creativ wünscht Ihnen viel Spaß und Erfolg bei Ihren Kreativarbeiten.

Ihr Händler

Wir bedanken
uns bei **PFAFF**



Gütermann AG
Landstr. 1
D-79261 Gutach-Breisgau
Tel +49 7681 21-0
Fax +49 7681 21-449

Gütermann & Co. AG
Claridenstr. 25
CH-8002 Zürich
Tel +41 44 2832959

www.guetermann.com